

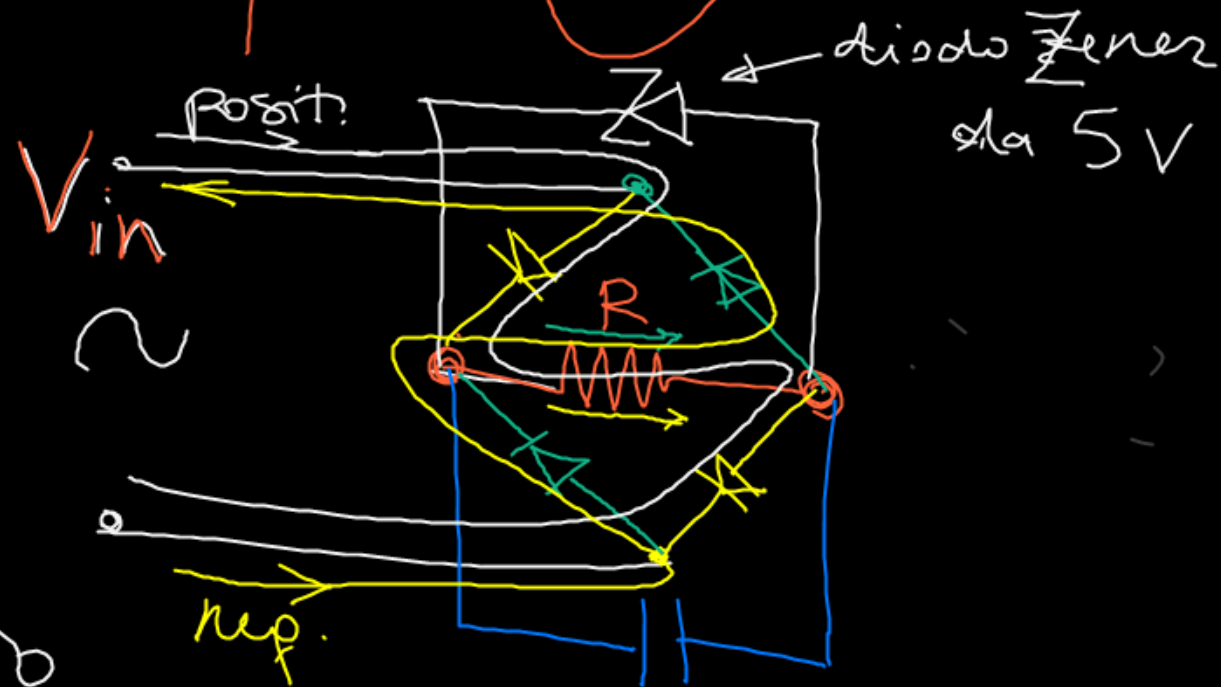
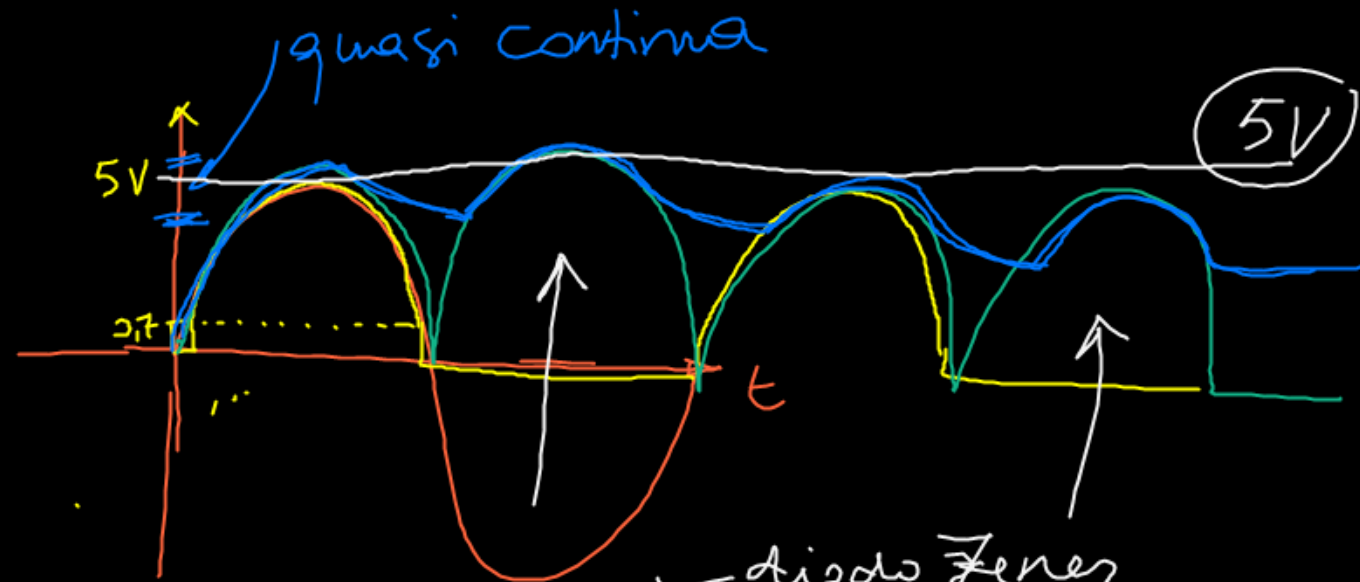
$> 0,7 V$
corrente diretta

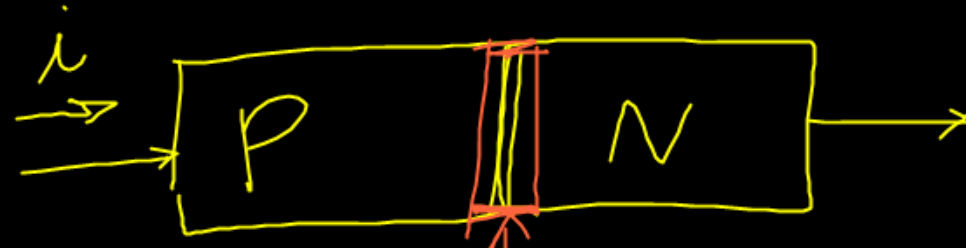
→ passaggio

→ RADDRIZZATA

→ DOPPIO
RADDRIZZ.

→ STABILIZZATO





i iniezione di elettroni

conduce quando

$$V > 0,7V$$



i_B modifica la conduttività

TRANSISTOR

amplificata

TRANSFORM
RESISTOR

