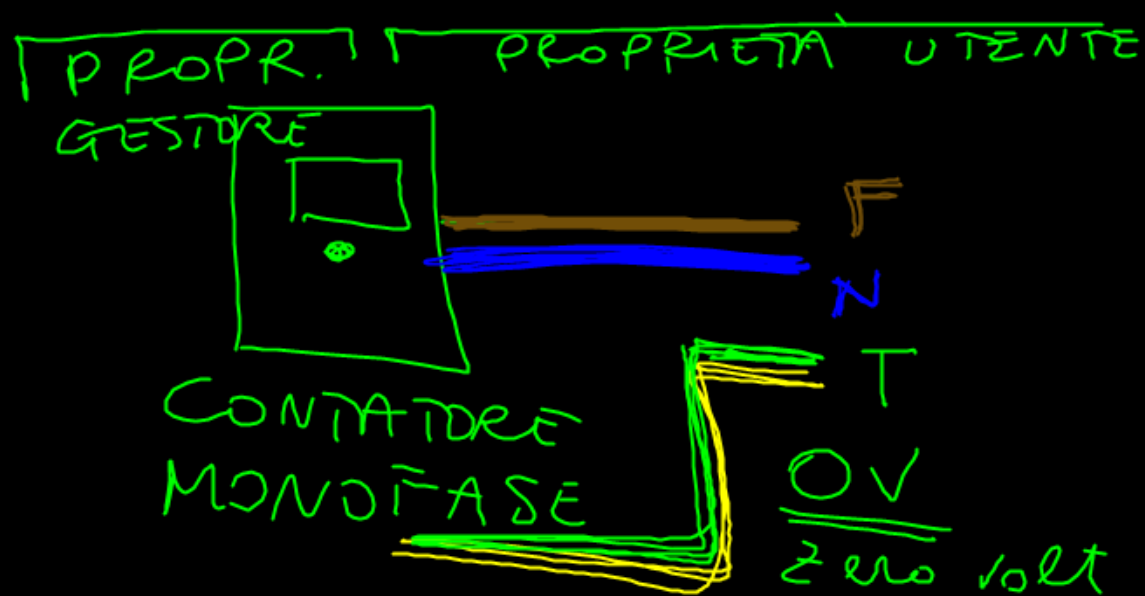


POTENZA ELETTRICA IMPIEGATA

1/2

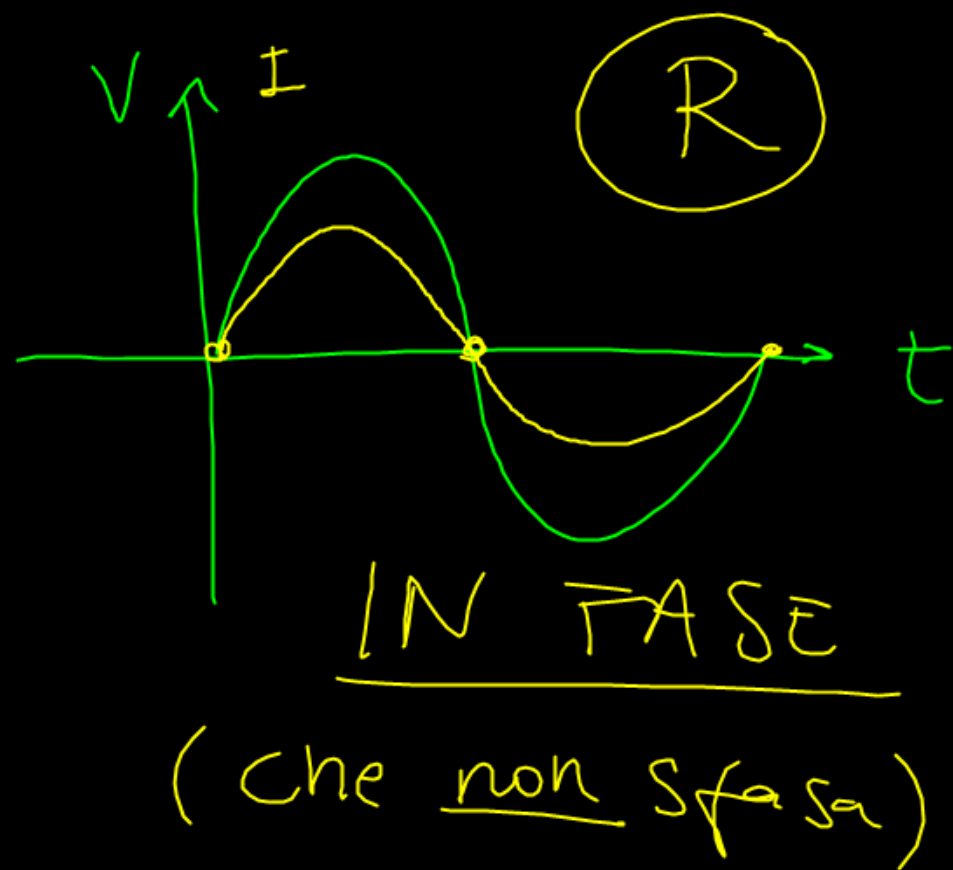
Supponiamo: un abitamento

→ IMPIANTO CIVILE (ABITAZIONE)
→ TENSIONE DI LAVORO. 230V



- ILLUMINAZIONE
- ELETTRODOMESTICI
- RISCALD/CONDIZ.
- BOILER
- ALLARME/MODEM
- INFISI

STUFA \rightarrow RESISTENZE \rightarrow OHMICO



$$\Rightarrow P = V \cdot I \cdot \cos \varphi = V \cdot I$$

POTENZA
ATTIVA \rightarrow [W]
↓
COMPIE
LAVORO
WATT